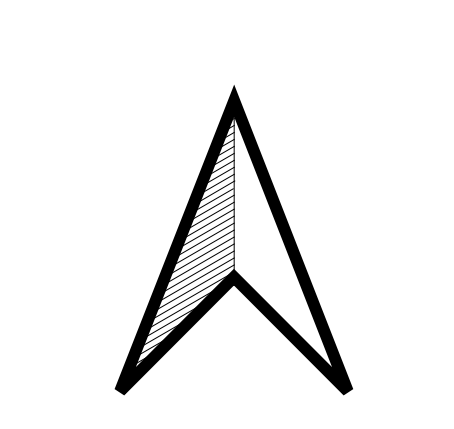
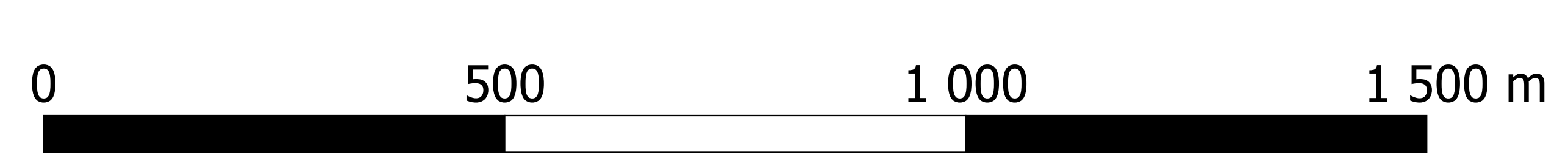
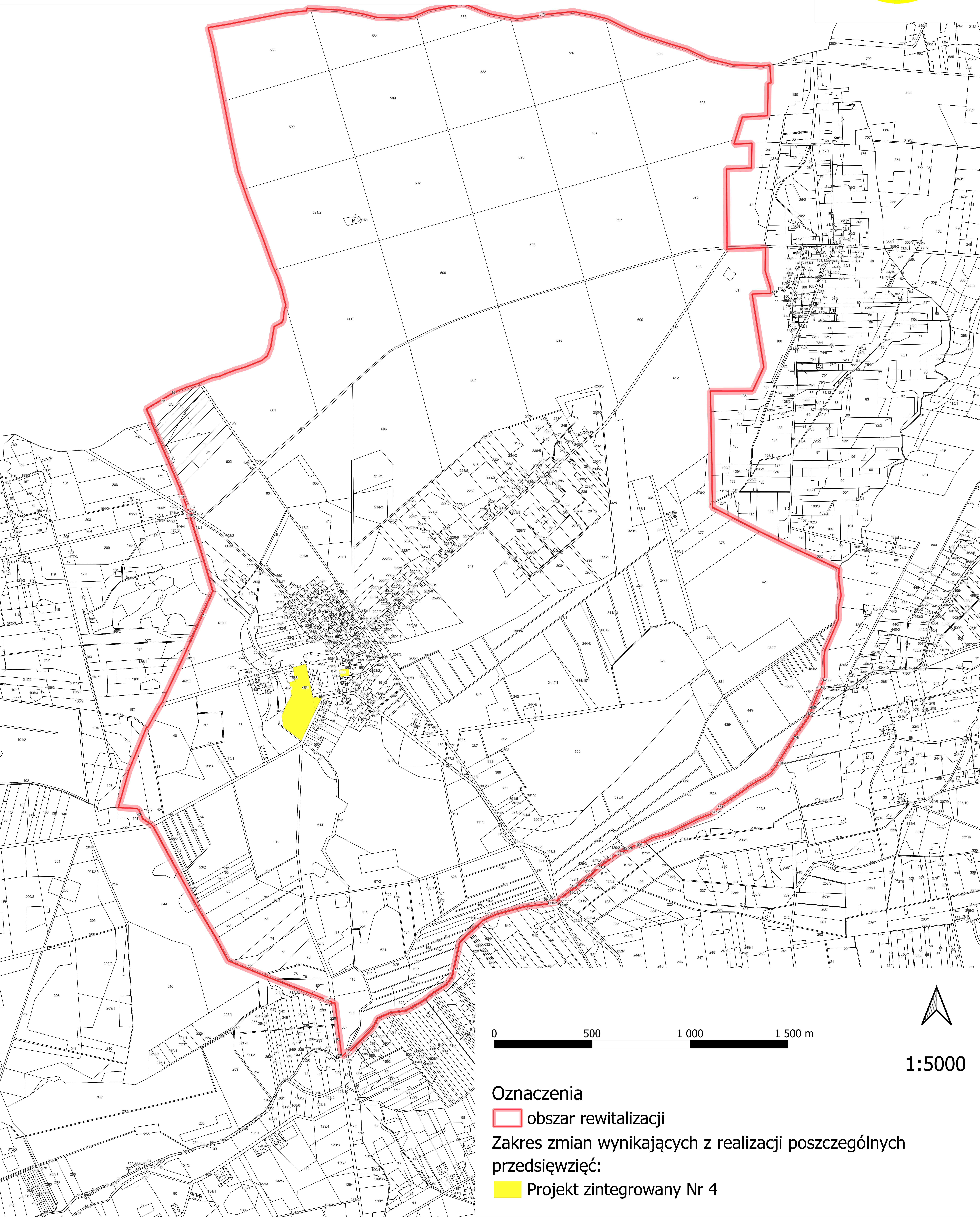
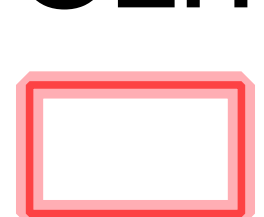



Załącznik Nr 1a
do Gminnego Programu Rewitalizacji
dla Gminy Siedlec na lata 2025-2035
Podstawowe kierunki zmian
funkcjonalno-przestrzennych
obszaru rewitalizacji



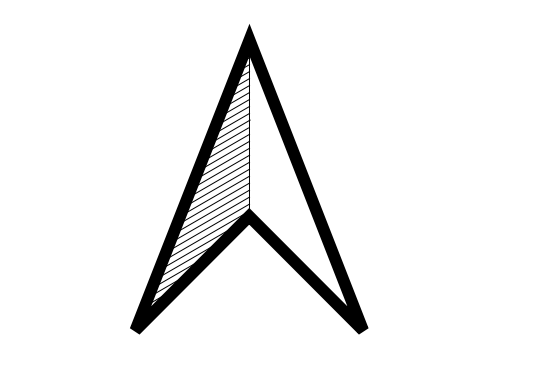
1:5000

- Oznaczenia**
-  obszar rewitalizacji
 - Zakres zmian wynikających z realizacji poszczególnych przedsięwzięć:
 -  Projekt zintegrowany Nr 4

Załącznik Nr 1b
do Gminnego Programu Rewitalizacji
dla Gminy Siedlec na lata 2025-2035
Podstawowe kierunki zmian
funkcjonalno-przestrzennych
obszaru rewitalizacji



0 500 1 000 1 500 m



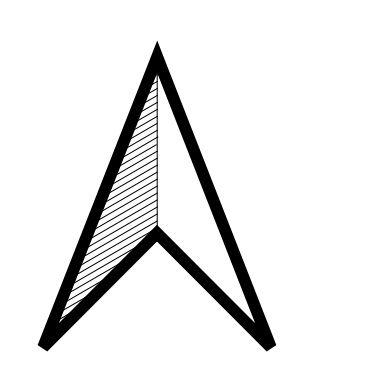
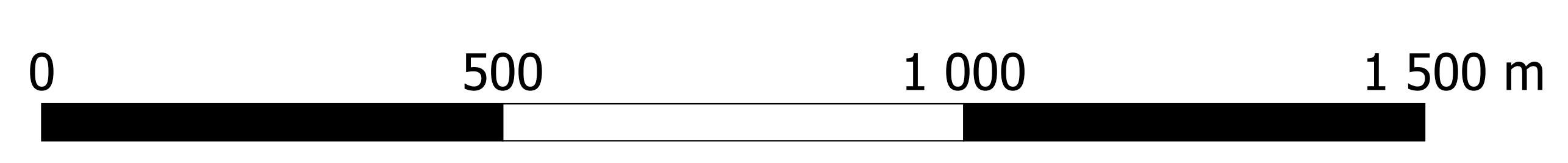
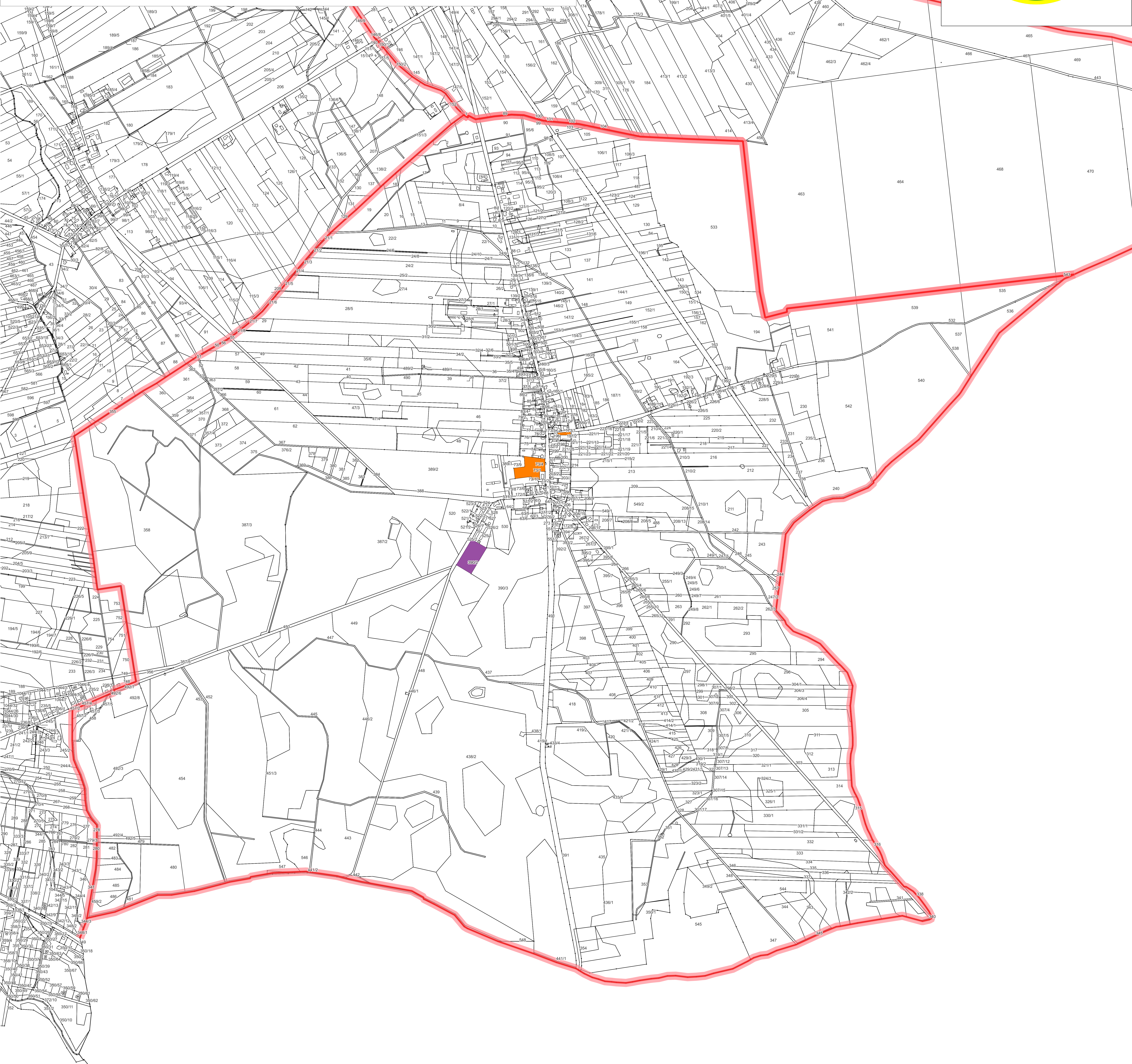
1:5000

Oznaczenia
obszar rewitalizacji

Zakres zmian wynikających z realizacji poszczególnych przedsięwzięć:

Projekt zintegrowany Nr 2

Załącznik Nr 1c do Gminnego Programu Rewitalizacji dla Gminy Siedlec na lata 2025-2035 Podstawowe kierunki zmian funkcjonalno-przestrzennych obszaru rewitalizacji



1:5000

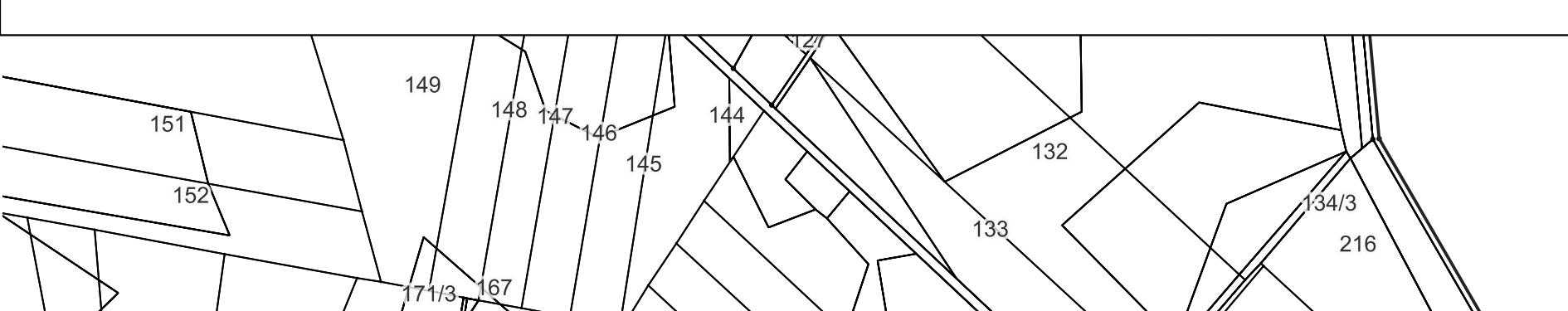
Oznaczenia

 obszar rewitalizacji

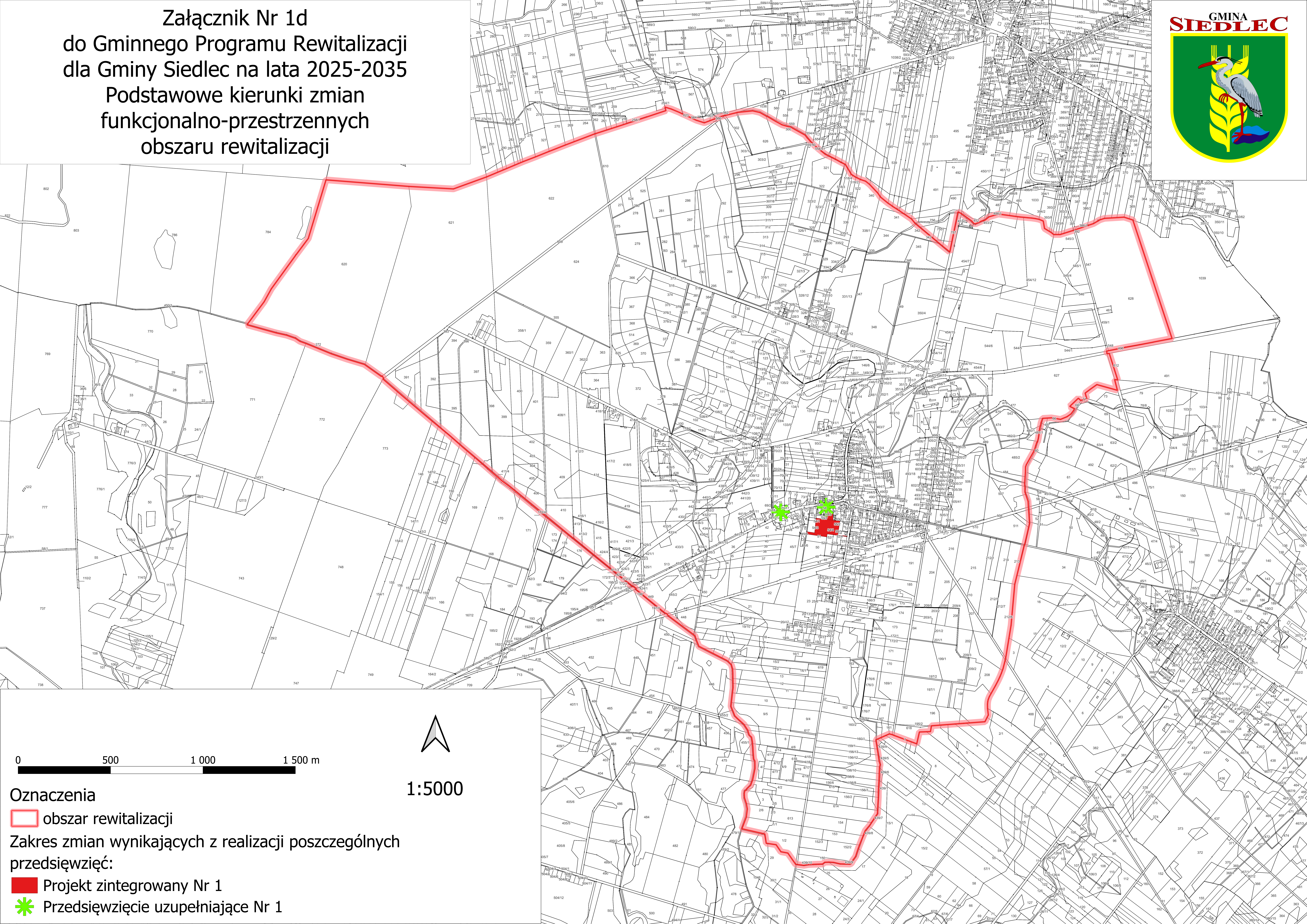
Zakres zmian wynikających z realizacji poszczególnych przedsięwzięć:

 Projekt zintegrowany Nr 3

 Przedsięwzięcie uzupełniające Nr 2



Załącznik Nr 1d
do Gminnego Programu Rewitalizacji
dla Gminy Siedlec na lata 2025-2035
Podstawowe kierunki zmian
funkcjonalno-przestrzennych
obszaru rewitalizacji



0 500 1 000 1 500 m

1:5000

Oznaczenia

- obszar rewitalizacji
- Zakres zmian wynikających z realizacji poszczególnych przedsięwzięć:
- Projekt zintegrowany Nr 1
- Przedsięwzięcie uzupełniające Nr 1